



Communauté de Communes
Sainte Baume Mont Aurélien
6 rue des Poilus 83470 Saint Maximin

MAIRIE DE ST MAXIMIN
Reçu le

01 AOUT 2017

N° D'ARRIVEE : 8867...
TRANSMIS A : SG
POUR INFO :

**Rapport annuel sur le prix et la qualité
du service d'élimination des déchets**

Année 2016

SOMMAIRE

1. PREAMBULE	4
1.1 PRESENTATION SUCCINCTE DU RAPPORT.....	4
1.2 MODE DE DECISION : INSTANCES DE CONSULTATION.....	4
1.3 PRESENTATION GENERALE DE LA COLLECTIVITE.....	5
1.4 PRESENTATION GENERALE DES SERVICES.....	6
1.5 NOUVELLES INSTALLATIONS MISES EN PLACE.....	7
1.6 NOUVEAUX DISPOSITIFS DE COLLECTE.....	7
2. MODE DE GESTION DU SERVICE PUBLIC – CONTRATS D’EXPLOITATION	8
2.1 MARCHE GESTION DES DECHETS MENAGERS.....	8
<i>Lot 1 : Collecte des déchets ménagers et des emballages ménagers en porte à porte</i>	8
<i>Lot 2 : Collecte sélective en PAV, transports des emballages ménagers collectés en porte à porte, tri des déchets recyclables</i>	8
2.2 MARCHE COLLECTE TRANSPORT ET TRAITEMENT DES DECHETS DANGEREUX.....	9
2.3 MARCHE COLLECTE TRANSPORT ET TRAITEMENT DES METAUX FERREUX ET NON FERREUX.....	9
2.4 LAVAGE DES BACS, COLONNES AERIENNES ENTERREES ET SEMI ENTERREES.....	10
3. LES INFORMATIONS TECHNIQUES	10
3.1 INFORMATIONS TECHNIQUES RELATIVES A LA COLLECTE DES ORDURES MENAGERES.....	10
3.1.1 <i>Fréquence de passage</i>	10
3.1.2 <i>Contenants</i>	11
3.2 PARCS DES COLONNES.....	13
3.3 INFORMATIONS TECHNIQUES RELATIVES A LA COLLECTE DES ENCOMBRANTS.....	21
3.4 INFORMATIONS TECHNIQUES RELATIVES A LA COLLECTE EN DECHETTERIES.....	22
DECHETTERIE DE BRAS.....	25
<i>Horaires</i>	25
DECHETTERIE DE NANS-LES-PINS.....	26
<i>Horaires</i>	26
<i>Les déchets acceptés</i>	26
DECHETTERIE DE PLAN D'AUPS SAINTE BAUME.....	27
<i>Horaires</i>	27
2. <i>Déchets acceptés</i>	27
DECHETTERIE DE ROUGIERS.....	28
3. <i>Horaires</i>	28
4. <i>Adresse</i>	28
5. <i>Déchets acceptés</i>	28
4. LES TONNAGES	30
4.1 COLLECTE DES ENCOMBRANTS.....	32
COLLECTE SELECTIVE.....	33
4.1.1 <i>Tonnages collectés par mois et par flux</i>	33
4.1.2 <i>Tonnages triés par matériaux</i>	36
COLLECTE DES DECHETS EN DECHETTERIE ET DEPOTS.....	37
4.2 TONNAGES COLLECTES EXPRIMES EN KG/HAB/AN.....	39
2.1 TAUX DE VALORISATION.....	41
5. COMPTE RENDU FINANCIER	42
MODE DE FINANCEMENT DU SERVICE.....	42
5.1.1 <i>Budget général</i>	42
5.1.2 <i>Redevance spéciale sur les déchets professionnels assimilés à des ordures ménagères</i> 42	
2.2 DEPENSES.....	43
2.2.1 <i>Contrats prestation de service</i>	43
✓ <i>MARCHE GESTION DES DECHETS</i>	43
✓ <i>MARCHE COLLECTE ET TRAITEMENT DES DECHETS DANGEREUX</i>	49
5,2,2, <i>Collecte des encombrants</i>	49
5,2,4, <i>Convention avec la fédération de chasse</i>	49
A. RECETTES.....	50
i. <i>Soutien Eco-Emballages</i>	50
ii. <i>Reprise des matériaux</i>	50
iii. <i>Redevance spéciale</i>	51

iv. Déchets d'Equipements Electriques et Electroniques	51
v. ECO FOLIO.....	51
vi. FERRAILLES.....	51
TABLEAU SYNTHETIQUE FONCTIONNEMENT 2016.....	52
B. FOURNITURE DE SACS/BACS	52
C. MAINTENANCE DES BACS	52
D. LAVAGE DES BACS ET COLONNES	53
6. SYNOPTIQUE DES FLUX DE GESTION DES DECHETS.....	54
7. LE COMPOSTAGE.....	55
8. LE BROYAGE.....	55
9. LES ACTIONS EN MATIERE DE COMMUNICATION.....	55
9.1 COMMUNICATION DE PROXIMITE.....	55
9.2. COMMUNICATION AVEC LES SCOLAIRES.....	56

1. PREAMBULE

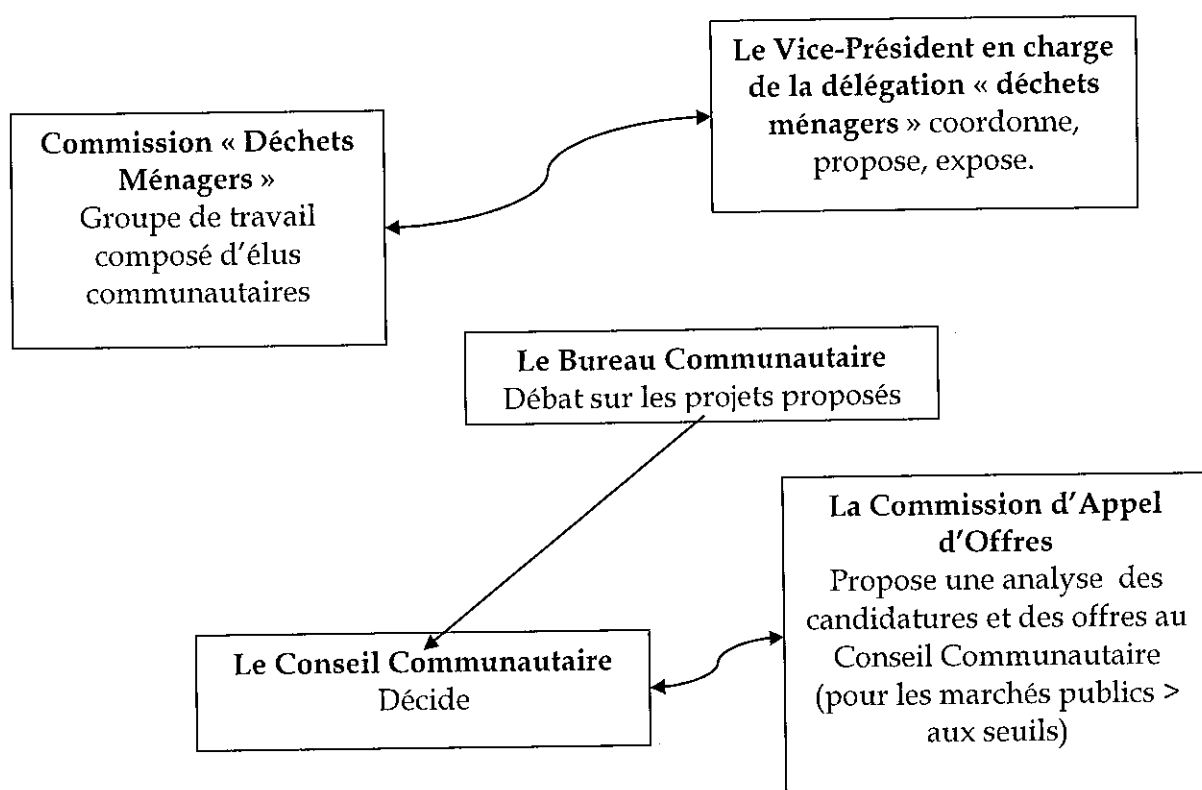
1.1 Présentation succincte du rapport

Ce document présente le fonctionnement du service de collecte et de traitement des déchets ménagers de la Communauté de Communes Sainte Baume Mont Aurélien.

Il est organisé de la façon suivante :

- Mode de gestion du service public (organisation des contrats...),
- Les informations techniques relatives à l'organisation du service,
- Les tonnages,
- Le compte rendu financier.

1.2 Mode de décision : instances de consultation



Suite aux élections municipales de 2014, le conseil communautaire s'est réuni le 15 mai 2014, et les personnes suivantes ont été élues pour former une nouvelle commission Elimination et Valorisation des déchets. Elle se compose d'un président et de 7 élus titulaires.

COMMISSION ELIMINATION ET VALORISATION DES DECHETS / HABITAT <u>Président : Monsieur Sébastien BOURLIN</u>
Ollivier ARTUPHEL (Nans les Pins)
Guy HERNANDEZ (Bras)
Magali PELLISSIER (Pourrières)
Jacques FREYNET (Saint Maximin)
Marie-Claude PELLISSIER (Plan d'Aups)
Olivier BARTHELEMY (Ollières)
Christophe PALUSSIÈRE (Pourcieux)

1.3 Présentation générale de la collectivité

La Communauté de Communes Sainte Baume-Mont Aurélien (CCSBMA) est située à l'extrémité Ouest du département du Var (83) et elle est frontalière du département des Bouches-du-Rhône (13). Le territoire est traversé par les plus grands axes routiers d'arrivée dans le département (A8 et N7) et il se positionne ainsi naturellement comme une entrée économique et démographique en relation avec les grandes villes des Bouches-du-Rhône (Marseille et Aix-en-Provence).



Figure 1 : Carte de situation de la Communauté de Communes Sainte Baume-Mont Aurélien (CCSBMA)

C'est un établissement public de coopération intercommunale (EPCI) composé depuis le 1^{er} janvier 2014, avec le rattachement de la commune de Bras, de 8 communes rurales avec pour commune centre, la ville de Saint Maximin la Sainte Baume.

La CCSBMA comprend 32 604 habitants au recensement de 2015 (population légale des communes - source INSEE). Le territoire communautaire a un des plus fort taux d'accroissement de la population du Var, ce qui entraîne de nouveaux besoins en termes d'infrastructures et de services.

COMMUNES	POPULATION 2016
BRAS	2567
NANS LES PINS	4166
PLAN D'AUPS	1955
POURCIEUX	1378
POURRIERES	4754
ROUGIERS	1570
SAINT MAXIMIN	15590
OLLIERES	624
TOTAL	32 604 habitants

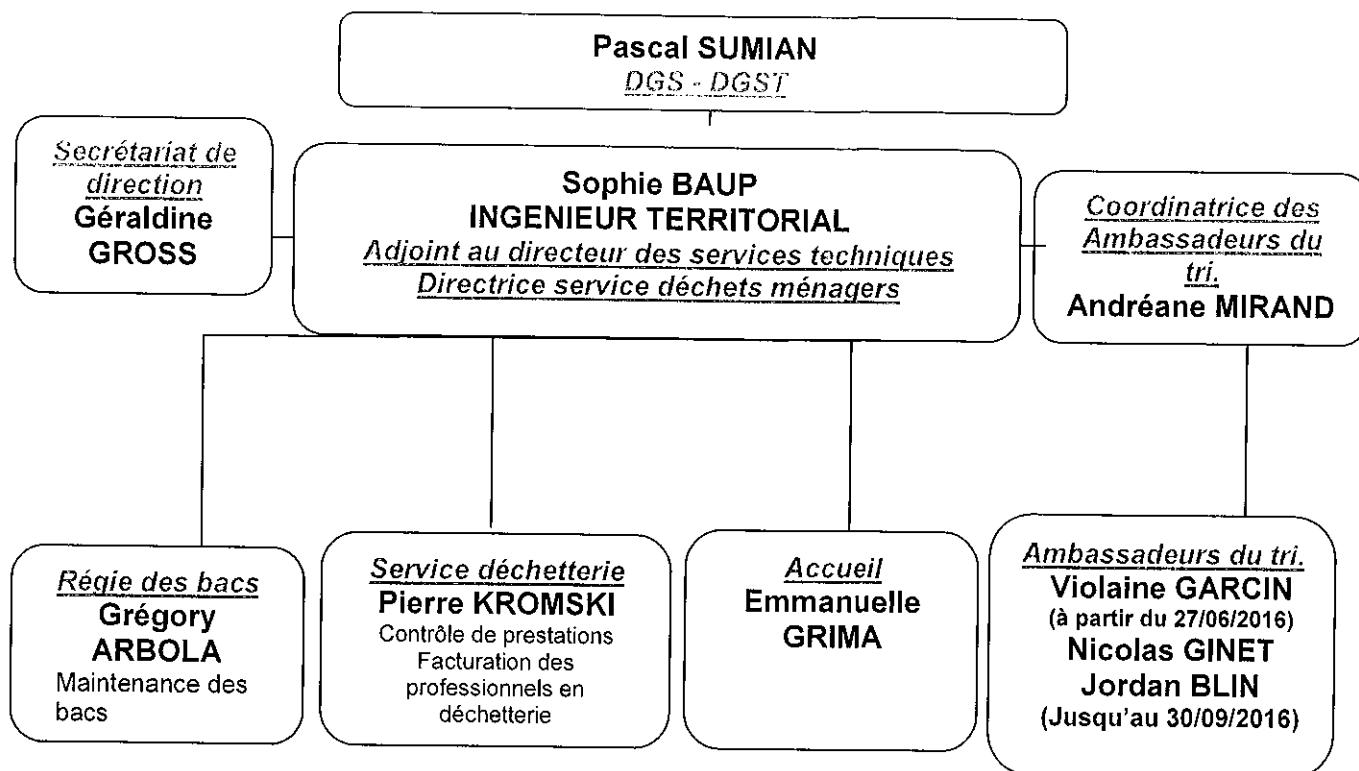
La Communauté de Communes a été créée fin décembre 2001, mais l'activité n'a réellement démarré qu'en 2003 avec l'installation des services dans ses locaux et le passage du personnel de 1 à 10 agents. En 2004, la CCSBMA passe à la Taxe Professionnelle Unique (T.P.U.) et étend ses compétences. Quasiment toutes les compétences sont activées, pour certaines à des phases d'études et d'autres en phase de réalisation.

Le conseil de la Communauté de Communes est composé de 64 élus désignés par les conseils municipaux des communes membres au prorata de la population des communes jusqu'en avril 2014. Puis suite au renouvellement des Conseils municipaux en mars 2014, le conseil de la Communauté de Communes est composé de 36 élus. Le conseil communautaire désigne ensuite un président et 8 vice-présidents (un par commune). Chaque vice-président a en charge une ou plusieurs compétences.

Compétences Obligatoires	Compétences Facultatives
Développement économique	Petite Enfance
Aménagement de l'Espace	Assainissement Non Collectif
Collecte et traitement des déchets	Transports Scolaires
Logement social et OPAH	Environnement
	Actions en faveur de l'insertion sociale et professionnelle

1.4 Présentation générale des services

L'équipe en charge du service déchets ménagers est composée de 8 agents titulaires et contractuels placés sous la responsabilité du Directeur Général des Services Techniques.



1.5 Nouvelles installations mises en place

Depuis le 1^{er} juillet 2007, 5 nouvelles déchetteries ont été inaugurées sur le territoire intercommunal :

- un centre de transfert des ordures ménagères à Saint Maximin,
- une déchetterie principale à Saint Maximin,
- une déchetterie relais à Rougiers,
- une déchetterie relais au Plan d'Aups
- une déchetterie relais à Nans les Pins

La communauté de Communes dispose également depuis 2014 d'un local pour les services techniques, d'un local pour les bennes de collecte (loué au prestataire de service en charge de la collecte) et d'une ressourcerie.

1.6 Nouveaux dispositifs de collecte

Dans un souci d'optimisation du tri des déchets, une collecte des Déchets Ménagers Dangereux, des Déchets d'Equipements Electriques et Electroniques (D3E) – y compris les lampes - et le tri du bois traité et non traité, a été mise en place au sein de la Communauté de Communes. La collecte des cartons est réalisée dans toutes les déchetteries communautaires.

La Communauté de Communes a également acheté un conteneur réfrigéré afin de collecter, lors de la période d'ouverture de la chasse, les déchets cynégétiques des diverses sociétés de chasse présentes sur le territoire communautaire.

2 MODE DE GESTION DU SERVICE PUBLIC – CONTRATS D'EXPLOITATION

La quasi-totalité des prestations liées aux déchets ménagers sont réalisées en prestation de service. Seule la maintenance des bacs est réalisée en régie.

2.1 Marché Gestion des déchets ménagers

Lot 1 : Collecte des déchets ménagers et des emballages ménagers en porte à porte

Ce lot a pris effet le **1er janvier 2016** avec le groupement Dragui Transports/Deverra pour une durée de 5 ans, renouvelable une fois pour une durée d'un an.

Il comprend la collecte des ordures ménagères en bennes ordures ménagères, la collecte sélective en porte en porte, la collecte des ordures ménagères en conteneurs enterrés ainsi que la gestion du quai de transfert de Saint Maximin.

Les collectes des communes de Pourrières, Pourcieux et Ollières sont réalisées par un sous-traitant, la société SILIM ENVIRONNEMENT.

Lot 2 : Collecte sélective en PAV, transports des emballages ménagers collectés en porte à porte, tri des déchets recyclables

Ce marché a été passé avec VALEOR pour la collecte sélective en point d'apport volontaire (enterré, semi enterré et aérien), le transport des emballages ménagers collectés en porte à porte et le tri des matériaux. Ce lot a pris effet au **1er janvier 2016** pour une durée de 3 ans renouvelable 3 fois pour une durée d'un an.

Lot 3 : Gestion des déchetteries

Ce lot a pris effet au **1er décembre 2015** pour une durée de 3 ans renouvelable 3 fois pour une durée d'un an. Il a été attribué au groupement Dragui-Transports / Deverra. Dorénavant la déchetterie de Bras est comme toutes les déchetteries communautaires gérée par un prestataire privé.

Lot 4 Transport et valorisation des encombrants

Ce lot a pris effet au **1er décembre 2015** pour une durée de 3 ans renouvelable 3 fois pour une durée d'un an.

Il a été attribué au groupement Dragui-transports/Deverra/Valtéo. Contractuellement, 50% des encombrants devront être valorisés. Les encombrants sont acheminés sur le site de tri et de valorisation de Pierrefeu du Var.

Lot 5 Transport et valorisation du bois traités et non traités

Ce lot a pris effet au **1er décembre 2015** pour une durée de 3 ans renouvelable 3 fois pour une durée d'un an.

Il a été attribué à Onyx méditerranée. Le bois est acheminé à la plateforme de valorisation de Fuveau.

Lot 6 Transport et valorisation des déchets verts

Ce lot a pris effet au **1er décembre 2015** pour une durée de 3 ans renouvelable 3 fois pour une durée d'un an.

Il a été attribué à Pasini. Les déchets verts sont transformés en « Broyavert » chez des exploitants agricoles.

Lot 7 Transport et valorisation des gravats

Ce lot a pris effet au **1er décembre 2015** pour une durée de 3 ans renouvelable 3 fois pour une durée d'un an.

Il a été attribué à Pasini. Les gravats sont acheminés pour concassage criblage et enfouissement à la carrière « la crête du juge » à Brignoles.

Lot 8 Transport et valorisation des cartons.

Ce lot a pris effet au **1er décembre 2015** pour une durée de 3 ans renouvelable 3 fois pour une durée d'un an.

Il a été attribué à Dragui-transports/Deverra/Valéor. Les cartons sont triés au centre de tri du Muy puis recyclés aux papeteries Emin Leydier (département 26)

Lot 9 Transport des déchets ménagers

Ce lot a été attribué à Pasini. Il a pris effet au **1er décembre 2015** pour une durée de 3 ans renouvelable 3 fois pour une durée d'un an.

Lot 10 Traitement des déchets ménagers (lot 10)

Ce lot a été attribué au groupement Valtéo/ SEMAG. Les déchets non recyclables de la Communauté de Communes sont acheminés à part égale dans les sites de traitement des deux sociétés :

- Le Balançon (Cannet des Maures) – site de Valtéo
- Malespine (Gardanne) – site de la SEMAG.

Il a pris effet au **1er décembre 2015** pour une durée de 3 ans renouvelable 3 fois pour une durée d'un an.

2.2 Marché Collecte transport et traitement des déchets dangereux.

Ce marché a été attribué à la société SPUR ENVIRONNEMENT et a pris effet au 1^{er} janvier 2016 pour une durée de un an. Il est reconductible 3 fois 1 an.

2.3 Marché Collecte transport et traitement des métaux ferreux et non ferreux

Ce marché a été attribué à la société GDE et a pris effet au 1^{er} janvier 2016 pour une durée de un an. Il est reconductible 3 fois 1 an.

La prestation est gratuite (location benne, transport). Et les ferrailles sont rachetées selon l'indice Q0601 (ferrailles et vieilles fontes par région) paraissant mensuellement à l'Usine Nouvelle. Le prix minimum garanti de reprise est de 50 €.

2.4 Lavage des bacs, colonnes aériennes enterrées et semi enterrées.

Ce marché a été notifié à la société ANCO le 29 mai 2015. Il s'est terminé le 28/05/2016. Le marché a été reconduit pour un an et peut être reconductible encore 2 fois, pour une durée de 1 an.

Le lavage des contenants est effectué à la fréquence suivante :

	Fréquence
Bacs collectifs déchets ménagers (330 litres et +)	3 fois par an
Bacs collectifs déchets recyclables (330 litres et +)	1 fois par an
Colonnes ordures ménagères (enterrées et semi-enterrées)	2 fois par an
Colonnes sélectives (Verre- JMR- Emballages Ménagers / aériennes, enterrées et semi-enterrées)	1 fois par an

3 LES INFORMATIONS TECHNIQUES

3.1 Informations techniques relatives à la collecte des ordures ménagères

3.1.1 Fréquence de passage

Le tableau ci-après donne les fréquences **principales** de passage sur les communes en fonction de la typologie de l'habitat.

Collecte en bacs et sacs

	Centre-ville	Ecarts	Zone commerciale
Bras	C5 (lundi, mardi, mercredi, vendredi, samedi)	C2/C3 (jours de collecte dépendent de la zone)	
Nans les Pins	C7 + écarts sensibles	C3 (lundi, jeudi, samedi)	
Ollières	C3 (lundi, mercredi, vendredi)		
Rougiers			
Plan d'Aups			
Pourcieux			
Pourrières	C5 (lundi, mardi, jeudi, vendredi, samedi)	C2/C3 (lundi, jeudi, vendredi / mardi, jeudi, samedi)	
Saint Maximin	C7	C2 (jours de collecte dépendent de la zone)	C4 (lundi, mardi, jeudi, vendredi)

C : Fréquence de collecte par semaine

3.1.2 Contenants

Un marché d'achat de contenants a été notifié en octobre 2014. Il se compose de 6 lots :

- Lot 1 : fourniture de sacs déchets ménagers et emballages ménagers (L'attributaire est la société PTL)
- Lot 2 : fourniture de bacs (L'attributaire est la société CONTENUR)
- Lot 3 : fourniture de colonnes aériennes (L'attributaire est la société COMPOECO)
- Lot 6 : fourniture d'ascenseurs à déchets (L'attributaire est la société ECOLLECT)
- Lot 7 : fourniture de composteurs (L'attributaire est la société QUADRIA)

Ce marché a été conclu à compter du 1^{er} janvier 2015 jusqu'au 31/12/2015. Il a été prolongé pour une durée d'un an et peut encore être prolongé à deux reprises pour des durées de 1 an.

Les lots 4 et 5 ont été déclarés sans suite par la CAO du 10 octobre 2014. Un nouveau marché a été relancé et attribué de la façon suivante.

- Lot 1 : fourniture de colonnes semi enterrées (L'attributaire est la société TEMACO)
- Lot 2 : fourniture de colonnes enterrées (L'attributaire est la société ASTECH)

Ce marché a été conclu à compter de sa notification le 17/07/2015 jusqu'au 31/12/2015. Il a été prolongé pour 1 an au 1^{er} janvier 2016 et pourra être prolongé à deux reprises pour des durées de 1 an.

Principes de conteneurisation

Les règles de dotation des bacs sont les suivantes :

	Centre-ville	Ecart
Bras	Bacs collectifs	Bacs collectifs
Nans les Pins	Sacs	Bacs collectifs
Ollières	Bacs collectifs	Bacs collectifs + Bacs individuels dans 1 quartier
Plan d'Aups	Bacs collectifs	Bacs collectifs
Pourcieux	Sacs	Bacs collectifs
Pourrières	Sacs	Bacs collectifs
Rougiers	Sacs	Bacs collectifs
Saint Maximin	Sacs	Bacs individuels et quelques bacs collectifs (Zone Activité inclus)

Le parc de bacs déchets ménagers est le suivant :

Bacs ordures ménagères

	BACS ORDURES MENAGERES			
	140 L	240 L	330 L	660 L
Bras				79
Nans les Pins			7	127
Ollières		10		20
Plan d'Aups		4		110
Pourcieux		5	2	9
Pourrières		10	7	46
Rougiers	10	7	16	50
Saint Maximin	3357	417	6	324
TOTAL	3367	453	38	765

Bacs emballages ménagers

	BACS COLLECTES SELECTIVES			
	140 L	240 L	330 L	660 L
Bras				
Nans les Pins				39
Ollières				10
Plan d'Aups				75
Pourcieux				
Pourrières				48
Rougiers				8
Saint Maximin		3 351		81
TOTAL				

En 2016, la Communauté de Communes a commandé pour le compte des communes, le nombre de sacs suivant :

	Sacs blancs 30 litres	Sacs noirs 30 litres
Nans les Pins		
Ollières		
Plan d'Aups		
Pourcieux		60 000
Pourrières	60 000	
Rougiers		75 000
Saint Maximin	200 000	11 800

Afin d'optimiser la collecte des déchets ménagers et de diminuer les fréquences de collecte, la Communauté de Communes a choisi d'implanter sur son territoire des colonnes enterrées pour les ordures ménagères.

Collecte en colonnes enterrées et semi-enterrées.

LUNDI	MARDI	MERCREDI	JEUDI	VENDREDI
POURRIERES ECARTS	POURRIERES	POURRIERES ECARTS	BRAS	POURCIEUX
PLAN D'AUPS		SAINT MAXIMIN	PLAN D AUPS	NANS
ROUGIERS		OLLIERES	ROUGIERS	POINTS SENSIBLES POURRIERES
NANS LES PINS				

3.2 Parcs des colonnes

Fin 2016, la Communauté de Communes Sainte Baume Mont Aurélien compte 448 colonnes répartis de la façon suivantes :

COMMUNE	Emplacement des PAV				
		Verre	JRM	Emballages	OM
NANS LES PINS	boulevard Thérèse Garnier (crèche)	1	1	1	1
	place de la mairie avenue Julien Jourdan	1	1	1	1
	chemin du jas (stade)	1	1	1	1
	Route de Cauron (école maternelle)	1	1	1	1

Concerts du Paradis (lotissement des hollandais)	2	2	2	3
Parking de la Ferrage (centre-ville)	1	1	1	1
en face Route de Brignoles/Transhumance	1		1	2
Route de Pierrefeu/Route de Marseille			1	1
Route de Cauron - chemin de Meynerguettes			1	1
Route de Brignoles-Les jardins de St Pilon n°1155			1	1
Tennis - Chemin de Pierrefeu	1	1	1	1
Station d'épuration-chemin de la transhumance	1	1	1	1
Camping International	2	1		
Domaine de la Jauberte	1			
Déchetterie	1	1	1	
Domaine de Chateauneuf	1			
Domaine de Triennes	1			
Route de Marseille/ chemin de mantelette/ quartier vandegale	1	1		
Parking Clemenceau "en face boucherie Cavallo"			5	3
Parking Place de Verdu "traverse des jardins"			7	3
Total par sorte	17	12	26	21
TOTAL	76			

COMMUNE	Emplacement des PAV				
		Verre	JRM	Emballages	OM
OLLIERES	Départementale 30 route de Rians - arrêt de bus	1	1	1	1
	Chemin des Plantassiers	1	1	1	1
	Place Borgonamo (mairie)	1	1	1	1
	Rte de Pourcieux D203			2	2
	Départementale 30 Route de Rians "Abbaye St Hilaire"	1			
Total par sorte	4	3	5	5	
TOTAL	17				

COMMUNE	Emplacement des PAV				
		Verre	JRM	Emballages	OM
PLAN D'AUPS	Maison du Pays Allé de Bethanie (entrée)	1	1	1	1
	CD 83 à coté espace corbusier	1	1	1	1
	Cimetière Chemin St Jaume	1	1	1	3
	Parking du tennis Allée de Bethanie				1
	Allée des signes(hubac)	1	1	1	1
	Chemin de la Peyrières(carrerade)	1	1	1	1
	CD 83 en face de l'hostellerie des cédres	1	1	1	1
	Allée de signes (boulevard beyroulette)	1	1	1	1
	Hostellerie CD 80	1	1	1	1
	Hostellerie Cuisine	1		1	2
	Allée des signes(au milieu)	1	1	1	3
	Centre ville Chemin de la Brasque	1	1	1	1
	Crèche Chemin St Jaume			1	1
	cimetière	1	1		
	Chemin de la Brasque(derrière le resto)	1	1		
	Allée du Jas	1	1		
	Eco musée	1			
	Ecole mairie		1		
	Déchetterie	1	1		
		Total par sorte	16	15	12
	TOTAL	61			

COMMUNE	Emplacement des PAV				
		Verre	JRM	Emballages	OM
POURCIEUX	salle des fetes	1	1	1	2
	Rue de l'église (Lavoir)			1	1
	Rue de l'église (Velorail)			1	1
	La crèche			1	1
	Rue Gustave Aubert			1	2

Rue Jules Arnaud			1	2
Rue Raoul Blanc (L'Aurélien)	1	1	1	2
Chemin du deffends (Cimetière)				1
La cheneraie			1	2
Rue raoul blanc (les infirmières)				1
Rue Marius Borelly (Chêneraie)				1
Rue Marius Borelly (au milieu)				1
Entrée est village	1	1	1	1
Les cabannes				1
chemin de Bédoule			1	1
Les moulières				1
La Blanche				1
Chemin de Pourrières				1
Chemin de Vitalis				1
CAT RN7				
Total par sorte	3	3	10	24
TOTAL	40			

COMMUNE	Emplacement des PAV				
		Verre	JRM	Emballages	OM
POURRIERES	carraire des arlens			1	2
	picasso	1		2	2
	aire collective de lavage(gourd)	1		2	2
	gourd de la tune			1	1
	font-vieille(salle des fêtes)				2
	bruyeres (berthoire)			1	2
	chemin de la santé	1	1		
	sculpteur/ barielle				2
	La beyssannette	1		1	1
	trente gouttes				1
	rd 23 zone d'activités des Arlens	1	1	1	2
	chemin des amandiers			1	1

chemin des prés	1	1	1	1
route de rians			1	1
chemin d'ollières			1	2
chemin des grosses pierres			1	1
Parking du cimetière	1	1	1	1
Deffends du pins			1	2
crèche			1	1
Parking Saint Exupéry	1	1	2	2
Ancien pompier Avenue des Bastides	1	1	1	1
Quartier hermentaire (chemin des bastides)	1	1	1	1
Rue Fontvieille prolongée			1	1
Place du 8 mai				1
Parking de la bibliothèque	1	1	1	1
Gare des cars			1	2
Chemin de berthoire, impasse des Rouges Gorges	1	1	1	1
Parking Sainte Victoire/ grande place	1	1	1	2
Lotissement le Cade	1	1		
Stade	1	1	1	2
Chemin de Berthoire, après domaine Jauffret			1	1
Rte de Pourcieux			2	2
Chemin de la Sainte Allée			1	2
carraire des arlens (2)			1	1
Parking du jeu de boule- Rue du château d'eau	1	1	1	2
Haut du chemin des Catarans(Canal)			1	2
Rue de la santé	1	1		
chemin des prés	1	1		
Déchetterie	1	1		
Total par sorte	18	15	35	52
TOTAL	120			

COMMUNE	Emplacement des PAV				
		Verre	JRM	Emballages	OM
Rougiers	Tennis	1	1	1	1
	Parking avenue de la Rousse	1	1	1	1
	Déchetterie	1	1	1	
	Total par sorte	3	3	3	2
	TOTAL	11			

COMMUNE	Emplacement des PAV				
		Verre	JRM	Emballages	OM
SAINT MAXIMIN	Chemin de l'Argerie	1	1	1	
	Parking Jean Jaurès chemin des vertus	1	1	1	
	Chemin du Petit Ruisseau	1	1	1	
	Ancien chemin de Tourves	1	1	1	
	Chemin des Terriers	1	1	1	
	HLM Le Défend	1	1	1	
	Allée des Pins qurt des Anges	1	1	1	
	Croisement chemin du moulin, Terriers	1	1	1	
	Parking Lycée Janetti	1	1	1	
	ZA chemin d'Aix-SIMUZONE	1	1	1	
	ZA aix en face mistre	1	1	1	
	Rond point Saint Pilon	1	1	1	
	Collège Lei Garrus	1	1	1	
	Parking de Lattre de Tassigny "jeux de boules"	1	1	1	1
	Parking du souvenir français "Grand pin"	1	1	1	1
	Parking des cerisiers	1	1	1	1
	Chemin du petit Rayol	1	1	1	
	Ecole Paul Barles rte de Mazaugues	1	1	1	
	ZA chemin d'Aix-DDE / chemin des fontaines	1	1	1	
	Quartier Barcelonne-Rte d'Ollières	1	1	1	
Chemin des Douze Deniers	1	1	1		

Chemin Régalette	1	1	2	
Chemin du petit Rayol	1	1	1	
Quartier la Chapelle	1	1	1	
CFA	1	1	1	
Parking Hyper U	1	1	2	
Parking Leader Price chemin des fontaines	1	1	1	
Déchetterie	1	1	1	
Services Techniques quart St Simon	1	1	1	
Parking de la Basilique (stade)	1	1	1	1
Ecole élémentaire Paul barles Rte de mazaugues		1		
Ecole Victor Hugo Chemin de la gare		1		
Collège Henri Matisse Route de Nice		1		
Cave Cellier de la Ste Baume Rte de Seillons	1			
Total par sorte	31	33	32	4
TOTAL	100			

		Emplacement des PAV			
COMMUNE	Entrée village D28/D34 Bras / Tourves	1	1	1	2
	Salle des fêtes	1	1	2	2
BRAS	Chemin de la colle (route de barjols)				1
	Ecole (utile)	1	1	2	2
	Eglise place jules Ferry				2
	déchetterie	1	1	1	
	Total par sorte	4	4	6	9
	TOTAL	23			

	Verre	JRM	Emballages	OM
TOTAL COLONNES AERIENNES	34	30	17	
TOTAL COLONNES ENTERREES	41	40	53	55
TOTAL COLONNES SEMI-ENTERREES	22	19	46	73
TOTAL ASCENSSEURS A DECHETS			12	6
TOTAL PAV PAR SORTE	96	88	129	135
TOTAL	448			

Les communes dont la collecte des emballages est effectuée en porte à porte, sont :

- Nans les Pins,
- Ollières,
- Plan d'Aups,
- Pourrières,
- Rougiers,
- Saint Maximin (depuis novembre 2016)

Cette collecte a lieu soit en bacs soit en sacs. Le jour de collecte est le mercredi.

	Centre-ville	Ecart
Nans les Pins	Sacs jaunes	Bacs jaunes collectifs
Ollières		Bacs jaunes collectifs
Plan d'Aups		Bacs jaunes collectifs
Pourrières	Sacs jaunes	Bacs jaunes collectifs
Saint Maximin	Sacs jaunes	Bacs jaunes individuels
Rougiers	Sacs jaunes	Bacs jaunes collectifs

Le parc de bacs dédiés à la collecte sélective est le suivant :

Communes	BACS COLLECTE SELECTIVE		
	140 L	240 L	660 L
Nans les Pins			39
Ollières			10
Plan d'Aups			75
Pourrières			48
Rougiers			8
Saint Maximin		5400	60
TOTAL		5400	240

En 2016, la Communauté de Communes a commandé pour le compte des communes le nombre de sacs suivants :

	Sacs jaune 100 litres
Nans les Pins	Stock restant 2015
Ollières	Non concerné
Plan d'Aups	Non concerné
Pourcieux	Non concerné
Pourrières	30 000 sacs
Rougiers	22 000 sacs
Saint Maximin	40 000 sacs

3.3 Informations techniques relatives à la collecte des encombrants

Un service de collecte des encombrants a été mis en place sur la totalité des communes de la Communauté de Communes depuis le 1^{er} janvier 2006.

La Communauté de Communes a signé une convention pluri-annuelle avec l'Association La Courtoise Ressourcerie (2014-2016).

Depuis le 1^{er} octobre 2014, elle réalise la collecte des encombrants et la communauté de Communes reverse une compensation financière de 165 €.

L'association collecte chaque commune deux fois par mois et les communes d'Ollières et Saint Maximin une fois par semaine selon le planning suivant :

Communes	Jours de collecte
BRAS	1 ^{er} et 3 ^{ème} LUNDI
NANS LES PINS	1 ^{er} et 3 ^{ème} MERCREDI
OLLIÈRES	Tous les MARDIS
PLAN D'AUPS	2 ^{ème} et 4 ^{ème} LUNDI
POURCIEUX	2 ^{ème} et 4 ^{ème} MERCREDI
POURRIÈRES	2 ^{ème} et 4 ^{ème} MERCREDI
ROUGIERS	2 ^{ème} et 4 ^{ème} LUNDI
ST MAXIMIN	Tous les MARDIS

3.4 Informations techniques relatives à la collecte en déchetteries

Une déchetterie sert à recevoir tous les déchets et les objets encombrants. Les déchets ménagers ne sont pas acceptés.

Tous les habitants de la Communauté de Communes peuvent se rendre dans toutes les déchetteries communautaires.

DECHETTERIES

Déchetterie principale de Saint Maximin



Quartier de la Courtoise

Horaires

Du lundi au samedi :

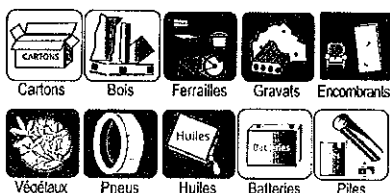
de 08h00 à 12h00

de 14h00 à 17h00 (heure d'été)

de 13h30 à 16h30 (heure d'hiver)

Le dimanche :

de 08h00 à 12h00



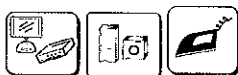
[Plan d'accès \(PDF 105 Ko\)](#)



Les solvants et peintures - Les diluants, les insecticides - Les produits de jardinage - Tous les produits corrosifs, toxiques ou explosifs.



Ne jetez plus vos lampes spéciales à la poubelle (tubes fluo, basse conso, halogène...) Portez-les en déchetterie



D.E.E.E : Petit et gros électroménager Ecrans Tv Informatique

Déchetterie de Pourrières



Chemin de la Halte

Horaires

Du lundi au samedi :

de 08h00 à 12h00

de 14h00 à 17h00 (heure d'été)

de 13h30 à 16h30 (heure d'hiver)

Le dimanche :

de 08h00 à 12h00

Fermeture le mardi après midi

Déchets acceptés :



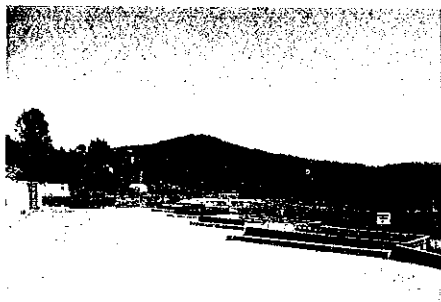
Déchets ménagers dangereux

Les solvants et peintures - Les diluants, les insecticides - Les produits de jardinage
- Tous les produits corrosifs, toxiques ou explosifs



L'accès aux véhicules d'un PTC supérieur à 3,5 t est interdit

Déchetterie de Bras



Horaires

Lundi et mercredi au samedi :

8h00 à 12h - 14h00 à 18h (heure d'été)

7h45 à 12h - 13h30 à 17h30 (heure d'hiver)

Fermeture :

Mardis, dimanches et jours fériés.



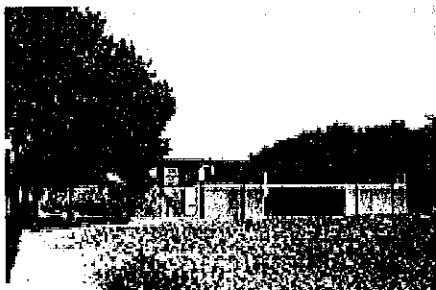
Déchets ménagers dangereux :

Les solvants et peintures (tous les produits corrosifs, toxiques ou explosifs). Les diluants, les insecticides, les produits de jardinage.



L'accès aux véhicules d'un PTC supérieur à 3,5 t est interdit

Déchetterie de Rougiers



3. Horaires

Lundi et samedi :
08 h 00 à 12 h 00.

Jeudi :
14 h 00 à 17 h 00 (heure d'été)
13 h 30 à 16 h 30 (heure d'hiver)

Fermeture :
mardis, mercredis, vendredis,
dimanches et 25/12, 01/01, 01/05.

4. Adresse

Route de Rougiers

5. Déchets acceptés

Batteries - Cartons - Encombrants - Ferrailles - Huiles - Pneus - Débris végétaux - Gravats



Déchets ménagers dangereux :

Les solvants et peintures (tous les produits corrosifs, toxiques ou explosifs). Les diluants, les insecticides, les produits de jardinage.



L'accès aux véhicules d'un PTC supérieur à 3,5 t est interdit

LES APPORTS DES PARTICULIERS ET PROFESSIONNELS EN DECHETTERIES

Les déchetteries communautaires sont ouvertes aux particuliers résidant sur le territoire communautaire, mais aussi aux professionnels.

La société Dragui-Transports, gestionnaire des déchetteries, a recensé en 2016, les entrées suivantes sur les déchetteries communautaires

	janvier		février		mars		avril	
	Pro	Particuliers	Pro	Particuliers	Pro	Particuliers	Pro	Particuliers
Saint Maximin	246	3017	369	3338	411	5199	346	6234
Rougiers	16	157	16	157	11	255	9	308
Pourrières	114	1330	129	1357	108	2085	126	2667
Plan d'aups	2	244	3	299	2	344	14	479
Poucieux	83	/	93	/	128	/	190	/
Nans les Pins	194	678	249	706	256	966	226	1334
Bras	105	486	60	338	119	889	83	1055
TOTAL	760	5912	919	6195	1035	9738	994	12077

	mai		juin		juillet		août	
	Pro	Particuliers	Pro	Particuliers	Pro	Particuliers	Pro	Particuliers
Saint Maximin	288	5660	348	5500	513	5490	179	2438
Rougiers	8	271	10	294	14	247	7	276
Pourrières	95	2163	100	2333	92	2229	99	2092
Plan d'aups	5	488	17	458	48	516	32	515
Poucieux	128	/	159	/	116	/	153	/
Nans les Pins	252	1346	241	1218	302	1288	237	1551
Bras	82	935	81	923	48	974	53	912
TOTAL	858	10863	956	10726	1133	10744	760	7784

	septembre		octobre		novembre		décembre	
	Pro	Particuliers	Pro	Particuliers	Pro	Particuliers	Pro	Particuliers
Saint Maximin	385	4902	420	4623	462	4287	532	3923
Rougiers	11	227			17	199	21	182
Pourrières	105	1947	98	1734	97	1824	137	1682
Plan d'aups	55	393	33	207	24	276	6	184
Poucieux	141	/	86	/	59	/	81	/
Nans les Pins	298	1281	331	1109	282	901	322	939
Bras	905	112	39	359	110	686	108	813
TOTAL	1900	8862	1007	8032	1051	8173	1207	7723

En 2016, 89.46 % des personnes fréquentant les déchetteries communautaires sont des particuliers. Pour rappel, en 2015, 90,6 % des personnes fréquentant les déchetteries communautaires étaient des particuliers.

4 LES TONNAGES

<i>Ordures ménagères</i>	janvier 2016	février 2016	mars 2016	avril 2016	mai 2016	juin 2016	juillet 2016	août 2016	septembre 2016	octobre 2016	novembre 2016	décembre 2016	TOTAL (t)	%
Nans PAP	98,82	90,90	103,540	102,463	104,076	111,640	124,320	131,295	107,120	102,595	95,085	100,258	1272,112	79,909
Nans PAV	26,765	20,715	23,125	30,975	31,390	27,455	29,185	29,680	27,060	24,105	23,330	26,055	319,840	20,091
NANS	125,585	111,615	126,665	133,438	135,466	139,095	153,505	160,975	134,180	126,700	118,415	126,313	1591,952	100,000
Bras PAP	52,54	50,30	52,280	54,099	55,031	52,940	62,800	67,00	52,340	54,960	54,440	57,112	665,842	84,072
Bras Pav	10,495	10,410	13,520	11,495	10,965	13,020	8,620	11,055	9,425	9,415	8,560	9,170	126,150	15,928
BRAS	63,035	60,710	65,800	65,594	65,996	65,960	71,420	78,055	61,765	64,375	63,000	66,282	791,992	100,000
Ollières PAP	15,557	13,10	13,20	14,190	14,857	14,910	15,070	13,790	13,710	14,250	12,420	13,90	168,954	84,842
Ollières PAV	2,385	1,835	2,330	1,760	2,020	2,330	2,555	3,070	1,520	2,720	5,040	2,620	30,185	15,158
OLLIERES	17,942	14,935	15,530	15,950	16,877	17,240	17,625	16,860	15,230	16,970	17,460	16,520	199,139	100,000
Plan d'Aups PAP	42,74	41,86	42,120	48,483	52,320	50,320	60,620	60,970	47,645	47,050	38,425	43,775	576,328	86,308
Plan d'Aups PAV	6,415	4,920	6,490	5,400	5,425	7,460	6,650	7,455	8,220	6,985	11,585	14,425	91,430	13,692
PLAN D'AUPS	49,155	46,780	48,610	53,883	57,745	57,780	67,270	68,425	55,865	54,035	50,010	58,200	667,758	100,000
Pourcieux PAP	11,682	11,57	10,490	11,500	12,224	11,740	11,040	11,250	11,550	11,470	10,230	11,290	136,036	32,490
Pourcieux PAV	22,525	21,705	24,605	21,745	23,850	25,910	23,040	26,850	21,765	26,240	19,090	25,345	282,670	67,510
POURCIEUX	34,207	33,275	35,095	33,245	36,074	37,650	34,080	38,100	33,315	37,710	29,320	36,635	418,706	100,000
Pourrières PAP	82,321	80,650	91,850	90,770	96,184	91,270	92,710	93,180	88,480	79,860	80,330	76,710	1044,315	71,402
Pourrières PAV	26,870	26,560	34,135	30,175	34,070	28,135	43,370	42,930	35,240	33,960	43,185	39,650	418,280	28,598
POURRIERES	109,191	107,210	125,985	120,945	130,254	119,405	136,080	136,110	123,720	113,820	123,515	116,360	1462,595	100,000
Rougiers PAP	35,080	33,380	34,540	37,594	36,183	35,820	38,980	39,905	37,740	38,160	36,700	38,120	442,202	93,893
Rougiers PAV	3,330	2,660	2,810	1,915	2,245	6,015	2,045	2,195	1,725	1,365	0,485	1,970	28,760	6,107

ROUGIERS	38,410	36,040	37,350	39,509	38,428	41,835	41,025	42,100	39,465	39,525	37,185	40,090	470,962	100,000
SAINT MAXIMIN PAP	383,800	352,600	393,120	388,439	387,695	406,580	408,340	417,340	384,940	375,675	388,030	387,225	4673,784	24,237
SAINT MAXIMIN PAV	4,075	3,315	4,985	3,845	5,145	4,575	3,875	2,625	1,285	2,630	3,565	1,725	41,645	0,216
SAINT MAXIMIN cœur historique	133,900	131,420	144,300	141,332	136,839	144,004	159,140	160,740	145,260	141,200	126,830	122,410	1687,375	8,750
MARCHE	1,900	2,840	3,000	2,790	3,260	4,360	4,260	5,840	3,020	3,160	3,440	2,640	40,510	0,210
TOTAL PAP Saint Maximin	519,600	486,860	540,420	532,561	527,794	554,944	571,740	583,920	533,220	520,035	518,300	512,275	6401,669	33,198
SAINT MAX	523,675	490,175	545,405	536,406	532,939	559,519	575,615	586,545	534,505	522,665	521,865	514,000	6443,314	100,000
TOTAL PAV	102,860	92,120	112,000	107,310	115,110	114,900	119,340	125,860	106,240	107,420	114,840	120,960	1338,960	11,115
TOTAL PAP	858,340	808,620	888,440	891,660	898,669	923,584	977,280	1001,310	891,805	868,380	845,930	853,440	10707,458	88,885
TOTAL (t)	961,200	900,740	1000,440	998,970	1013,779	1038,484	1096,620	1127,170	998,015	975,800	960,770	974,400	12046,424	100,000

	janvier 2016	février 2016	mars 2016	avril 2016	mai 2016	juin 2016	juillet 2016	août 2016	septembre 2016	octobre 2016	novembre 2016	décembre 2016	TOTAL (t)	%
ANCO	0,000	0,000	0,000	0,000	0,000	0,000	0,000	2,560	3,120	0,000	0,000	8,680	14,360	37,39
SAINT MAX ST	3,000	0,000	0,140	0,000	3,220	0,000	0,000	0,000	0,000	0,000	0,000	0,000	6,360	16,56
DDE	1,000	0,380	0,440	0,540	0,640	0,660	1,060	1,200	0,840	0,640	0,640	0,730	8,770	22,83
SAUR	1,460	0,000	1,880	0,900	1,720	0,000	0,240	0,840	1,100	0,000	0,000	0,780	8,920	23,22
TOTAL (t)	5,460	0,380	2,460	1,440	5,580	0,660	1,300	4,600	5,060	0,640	0,640	10,190	38,410	100,000

4.1 Collecte des Encombrants

	Janvier	Février	Mars	Avril	Mai	Juin	Juillet	Août	Septembre	Octobre	Novembre	Décembre	Total
NANS LES PINS	1,65	1,852	1,052	2,512	1,876	2,112	1,592	0,99	3,398	2,416	1,75	2,236	13,636
OLLIERES	0,25	0,44	0,34	0	1,74	0,3	0,1	0,32	0,534	0,85	2,42	1,046	3,49
PLAN D'AUPS	0	0,306	0,586	0	0,12	0,3	0,866	1,052	0,746	0,26	0,08	0,608	3,23
POURCIEUX	0,845	0,3	0,892	0,8	0,92	2,116	0	0,52	0,866	0,28	0,351	0,293	6,393
POURRIERES	1,546	1,046	0,64	1,312	3,078	1,02	0	2,218	3,632	1,486	1,616	0,599	10,86
ROUGIERS	0,87	0,2	2,16	2,612	0,63	1,466	0,93	1,48	0,68	1,752	2,096	0,915	10,348
SAINT MAXIMIN	5,846	5,204	8,668	6,276	5,374	6,44	4,824	8,614	7,508	6,44	7,126	5,544	51,246
BRAS	0,53	0,672	2,618	0,546	0	0,706	1,092	0	2,832	2,172	0,32	1,466	6,164
TOTAUX	11,537	10,02	16,956	14,058	13,738	14,46	9,404	15,194	20,196	15,656	15,759	12,707	105,367

Collecte Sélective

4.1.1. Tonnages collectés par mois et par flux

VERRE

	Janvier	Fevrier	Mars	Avril	Mai	Juin	Juillet	Août	Septembre	Octobre	Novembre	Décembre	Total
BRAS	5,195	2,550	4,210	4,245	5,665	4,030	4,630	7,535	4,365	3,180	3,380	4,370	53,355
NANS LES PINS	7,765	6,615	7,200	5,720	7,725	14,560	11,330	11,695	9,545	8,000	6,690	11,820	108,665
OLLIERES	1,070	0,000	2,565	1,595	0,000	0,925	1,720	1,085	1,030	2,655	0,000	0,000	12,645
PLAN D'AUPS	3,185	1,120	2,940	2,665	3,530	5,855	5,255	4,850	5,255	2,835	3,605	2,635	43,730
POURCIEUX	2,895	2,300	4,405	1,470	3,230	1,875	2,615	6,435	2,465	2,560	1,780	2,185	34,215
POURRIERES	6,475	7,370	9,655	8,535	7,445	9,440	9,215	18,375	9,045	8,185	10,105	9,675	113,520
ROUGIERS	1,110	1,070	2,590	1,455	1,655	2,825	1,890	2,665	1,980	1,760	1,295	1,840	22,135
SAINTE MAXIMIN	21,130	20,755	28,375	22,135	25,125	27,730	30,345	36,810	22,935	25,790	21,065	24,175	306,370
TOTAL (t)	48,825	41,780	61,940	47,820	54,375	67,240	67,000	89,450	56,620	54,965	47,920	56,700	694,635

JMR

	Janvier	Fevrier	Mars	Avril	Mai	Juin	Juillet	Août	Septembre	Octobre	Novembre	Décembre	Total
BRAS	2,125	1,540	3,070	1,880	3,050	2,340	1,990	3,340	3,325	1,880	0,850	1,830	27,220
NANS LES PINS	3,670	3,655	4,105	3,760	3,365	7,255	4,155	4,825	4,690	4,645	5,320	5,225	54,670
OLLIERES	0,085	0,000	0,715	0,985	0,000	0,540	0,410	0,310	0,195	0,355	0,000	0,000	3,595
PLAN D'AUPS	1,225	0,395	1,660	1,440	1,495	2,765	1,905	1,905	2,230	1,420	1,735	1,265	19,440
POURCIEUX	1,665	1,710	3,685	1,685	1,605	1,345	1,185	2,160	1,870	1,325	0,930	1,060	20,225
POURRIERES	3,375	5,535	7,460	4,805	4,290	5,125	4,905	7,800	5,600	6,340	5,510	5,035	65,780
ROUGIERS	0,710	0,715	2,555	0,695	0,815	1,525	0,855	1,350	1,150	1,405	0,945	1,005	13,725
SAINTE MAXIMIN	10,845	13,680	18,150	12,810	14,080	12,225	12,395	12,710	12,560	17,765	12,215	12,595	162,030
TOTAL (t)	23,700	27,230	41,400	28,060	28,700	33,120	27,800	34,400	31,620	35,135	27,505	28,015	366,685

EMBALLAGES PAP

	Janvier	Fevrier	Mars	Avril	Mai	Juin	Juillet	Août	Septembre	Octobre	Novembre	Décembre	Total
BRAS	0,000	0,000	0,000	0,000	0,000	0,000	0,000	0,000	0,000	0,000	0,000	0,000	0,000
NANS LES PINS	1,880	1,900	2,430	2,124	2,271	2,644	2,827	3,410	2,040	1,630	2,635	2,430	28,221
OLLIERES	0,340	0,540	0,700	0,610	0,624	0,740	0,550	0,720	0,510	0,450	0,530	0,450	6,764
PLAN D'AUPS	1,340	1,200	1,460	1,390	1,480	1,560	1,580	1,460	1,620	1,240	1,060	1,520	16,910
POURCIEUX	0,000	0,000	0,000	0,000	0,000	0,000	0,000	0,000	0,000	0,000	0,000	0,000	0,000
POURRIERES	2,800	2,780	3,520	3,070	3,096	3,680	2,730	3,600	2,530	2,270	3,510	2,210	36,796
ROUGIERS	1,680	1,560	1,930	1,576	1,669	2,256	2,193	2,170	1,600	1,490	1,725	1,590	21,439
SAINTE MAXIMIN	0,000	0,000	0,000	0,000	0,000	0,000	0,000	0,000	0,000	0,000	23,220	32,480	55,700
TOTAL (t)	8,040	7,980	10,040	8,770	9,140	10,880	9,880	11,360	8,300	7,080	32,680	40,680	164,830

EMBALLAGES PAV

	Janvier	Fevrier	Mars	Avril	Mai	Juin	Juillet	Août	Septembre	Octobre	Novembre	Décembre	Total
BRAS	2,575	2,480	2,095	2,460	3,775	2,880	3,005	3,330	2,830	2,865	3,135	3,325	34,755
NANS LES PINS	3,520	3,785	3,605	3,765	4,640	3,805	4,980	6,310	4,325	4,265	3,995	4,140	51,135
OLLIERES	0,445	0,335	0,215	0,115	0,260	0,190	0,260	0,400	0,215	0,375	0,190	0,315	3,315
PLAN D'AUPS	1,205	1,315	0,710	1,550	1,100	1,640	1,250	1,500	1,665	1,250	2,405	1,830	17,420
POURCIEUX	1,880	2,210	3,105	2,055	3,240	2,025	2,115	2,605	1,835	1,765	2,415	2,105	27,355
POURRIERES	3,565	3,730	5,595	4,260	5,810	4,390	4,945	5,820	4,700	3,945	5,515	3,655	55,930
ROUGIERS	0,440	0,685	0,560	0,355	0,930	0,405	0,810	0,760	0,890	0,800	0,590	0,795	8,020
SAINTE MAXIMIN	13,010	14,930	12,890	12,760	16,185	14,425	16,395	19,815	16,780	15,940	12,990	10,000	176,120
TOTAL (t)	26,640	29,470	28,775	27,320	35,940	29,760	33,760	40,540	33,240	31,205	31,235	26,165	374,050

4.1.2. Tonnages triés par matériaux

	Envoi Recyclage	Stock	Total (t)
PET ⁵	83.64	2.741	86.38
PEHD ⁶	25.24	6.55	31.79
EMR ⁷ *CARTON	306.57	38.38	344.95
ELA ⁸	17.85	0	17.85
Alu	3.50	0	3.50
Acier	32.13	2.883	35.01
JMR	543.415	0	543.415
Verre	694.635	10.010	704.64
Refus	23.90	19.74	43.64

⁵ PET : Polyéthylène Téréphtalate (Plastiques)

⁶ PEHD : Polyéthylène Haute Densité (Plastiques)

⁷ EMR : Emballages ménagers récupérés (Papiers-Cartons)

⁸ ELA : Emballages pour Liquides Alimentaires

Collecte des déchets en déchetterie et dépôts

	Encombrant	Déchets Verts	Gravats	Métaux	Bois non traité	Cartons	D3E	déchets dangereux	Pneu	Balayage
NANS LES PINS	365,42	537,55	1041,21	85,98	202,62	57,16	10,380	7,73	8,53	2,1
PLAN D'AUPS	200,31	111,45	243,94	29,93	3,46	13,69	2,792	2,57	0	0
POURRIERES	443,48	651,15	690,73	41,06	194,8	65,41	7,338	9,93	0	0
ROUGIERS	96,28	72,18	80,13	16,56	66,22	7,08	0,894	2,39	0	0
SAINT MAXIMIN	2361,68	2326,94	2286,1	290,53	524,26	96,6	30,998	77,36	9,35	62,4
BRAS	351,45	340,09	694,47	63,82	120,46	32,87	7,311	5,09	5,78	0
TOTAUX	3818,62	4039,36	5036,68	527,88	1111,82	272,81	69,71	105,07	23,66	64,5
Kg/an/hab	117,12	123,89	154,48	16,19	34,10	8,37	1,83	3,22	0,72	1,98

Transport et traitement des déchets

Tonnage de déchets	Janvier	Février	Mars	Avril	Mai	Juin	Juillet	Août	Septembre	Octobre	Novembre	Décembre	TOTAL
Déchets collectés													
OM pap	858,34	808,62	888,44	891,66	898,67	923,58	977,280	1 001,31	891,805	868,38	845,930	853,440	10 707,46
OM pav	102,86	92,12	112,00	107,31	115,11	114,90	119,34	125,86	106,24	107,42	114,84	120,96	1 338,96
Sélectif PAP	8,04	7,98	10,04	8,77	9,14	10,88	9,88	11,36	8,30	7,06	32,68	40,68	164,83
Sélectif PAV Verre	48,83	41,78	61,94	47,82	54,38	67,24	67,00	89,45	56,62	54,97	47,92	56,70	694,64
Sélectif PAV Emballages	26,64	29,47	28,78	27,32	35,94	29,76	33,76	40,54	33,24	31,21	31,24	26,17	374,05
Sélectif PAV Journaux	23,70	27,23	41,40	28,06	28,70	33,12	27,80	34,40	31,62	35,14	27,51	28,02	366,69
Déchets Traités													
OM	925,18	889,44	980,44	980,74	1 037,24	1 017,90	1 079,08	1 117,56	995,58	949,06	963,2	975,80	11 911,22
Balayeuse	0	0	0	0	0	0	0	0	6,96	21,28	0	36,26	64,50
Encombrants	211,66	275,64	329,64	352,72	326,72	346	358,76	348,48	319,2	337,42	321,76	290,6	3 818,60
Verts	196,14	243,27	353,91	473,08	369,19	390,07	268,73	265,69	305,72	406,28	396,07	371,21	4 039,36
Gravats	208,6	243,2	358,82	493,91	479,3	517,01	504,61	443,6	737,35	435,75	380,25	234,18	5 036,58
Ferrailles	27,02	32,08	47,97	53,28	56,91	44,32	41,44	55,94	43,34	38,1	48,1	39,38	527,88
Bois	60,86	88,32	93,06	111,72	115,48	119,3	113,06	0	121,84	112,52	94,16	81,5	1 111,82
Pneus	2,74	0	0	0	0	2,95	0	3	3,23	6,88	1,1	3,76	23,66
DMS	4	2,206	3,711	6,078	4,402	6,806	2,779	6,204	4,228	0,98	0,836	1,58	44,16
Cartons	9,07	10,79	27,2	14,614	27,88	26,02	25,7	30,92	26,5	21,52	31,62	20,98	272,81
DEEE													59,71
Refus de collecte sélective													43,64

4.2 Tonnages collectés exprimés en kg/hab/an

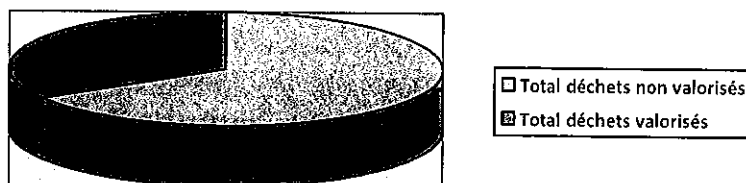
Nombre d'habitants	en kg/an/hab	OM	Emballages PAP+PAP	JMR PAV	Verre PAV
2567	BRAS	308,528	13,54	10,60	20,78
4166	NANS LES PINS	382,13	19,05	13,12	26,08
624	OLLIERES	319,13	16,15	5,76	20,26
1955	PLAN D'AUPS	341,56	17,56	9,94	22,36
1378	POURCIEUX	303,85	19,85	14,67	24,82
4754	POURRIERES	307,66	19,29	13,83	23,87
1570	ROUGIERS	299,98	18,76	8,74	14,09
15590	SAINT MAXIMIN	413,29	14,87	10,39	19,65
32604	MOYENNE 2016	369,47	17,40	10,88	21,48
31473	MOYENNE 2015	386,73	14,27	13,73	21,22
31770	MOYENNE 2014 Avec Biefs	392,96	14,05	13,83	20,86
30770	MOYENNE 2013	399,22	16,04	14,27	25,03

	Sans Bras				
28 916	MOYENNE 2013	393,491	13,408	16,257	20,59
28 597	MOYENNE 2012	397,379	13,422	16,786	20,409
28 071	MOYENNE 2011	393,96	12,75	16,413	19,786
27408	MOYENNE 2010	394,77	12,94	15,84	20,47
27366	MOYENNE 2009	391,39	12,53	15,92	19,87
	MOYENNE 2008	398,33	11,55	16,50	20,29

2.1 Taux de valorisation

Déchets	Tonnages	Répartition Globale (% Hors Gravats)
Ordures Ménagères	11 911,22	50.08
Encombrants Déchetteries	3 818.60	16.05
Total déchets non valorisés	15 729,82	66.13
Emballages Recyclés	538.88	2.27
Verres Recyclés	694.64	2.92
JRM Recyclés	366.69	1.54
Encombrants valorisés	105.37	0.44
Végétaux	4 039.36	16.98
Ferrailles	527.88	2.22
Cartons	272.81	1.15
Bois	1 111.82	4.70
Déchets dangereux	105.07	0.44
DEEE	59.71	0.25
pneus	23.66	0.09
huiles	23.9	0.10
textiles	185	0.77
piles	1.512	0
Total déchets valorisés	8 056,30	33.87
Total (hors gravats)	23 786,12	100,00
Gravats	5036.58	

Le taux de valorisation est calculé en excluant les gravats,



Tonnages non Valorisés : Encombrants + Ordures Ménagères

Taux de Valorisation de la CCSBMA (hors gravats) 33,87 % (Végétaux + Ferrailles + Cartons + Huiles + Pneus + Sélectifs + DEEE + Bois + DMS + Textiles + piles)

Augmentation du taux de valorisation par rapport à l'année 2015
--

5 COMPTE RENDU FINANCIER

Mode de financement du service

5.1.1 Budget général

Dès le début de l'année 2006, le financement du service des déchets ménagers s'effectue sur le budget général, en créant une fiscalité additionnelle sur les 3 taxes dites « ménages » (foncier bâti, foncier non bâti et taxe d'habitation), Le financement par la redevance d'enlèvement des ordures ménagères (REOM) sur deux communes ou par la taxe d'enlèvement des ordures ménagères (TEOM) sur les autres communes a été supprimé,

5.1.2 Redevance spéciale sur les déchets professionnels assimilés à des ordures ménagères

Depuis le 1er janvier 2006, la Communauté de Communes, compétente en matière d'élimination des ordures ménagères, a institué la redevance spéciale destinée à financer la collecte et le traitement des déchets d'activité professionnelle assimilables aux ordures ménagères (en vertu de l'article L 2333-78 du Code Général des collectivités Territoriales),

Les modalités d'application sont :

Pour les usagers produisant jusqu'à 1000 litres par semaine :

Un forfait représentant le coût d'élimination des déchets, le plus souvent rencontré dans cette catégorie de producteurs, sera appliqué, Ce forfait est fixé, par une délibération communautaire, à 148 €,

Pour les usagers produisant plus de 1000 litres par semaine :

Le montant de la redevance est établi par la formule suivante :

$$R = P \times V \times C \times N$$

Où

R : redevance annuelle

P : prix en euros d'un litre de déchets collectés et traités, (Prix fixé par délibération communautaire à 0,011 €/L)

V : volume collecté (volume des bacs)

C : Nb de collectes hebdomadaires

N : Nb de semaines de collecte (fixé à 52 en temps normal, mais tenant compte des périodes d'inactivité du professionnel)

Il a été établi une convention entre la Communauté de Communes et les redevables qui fixe tous les paramètres ci-dessus,

2.2 Dépenses

2.2.1 Contrats prestation de service

✓ MARCHE GESTION DES DECHETS

Lot 1 - Collecte des déchets ménagers et assimilés, collecte sélective en porte à porte et exploitation du quai de transfert

	Prix unitaire	Total tonnage	Montant HT	Montant TTC
Collecte OM C7-C4-C2 St Max-St Max	121.50	6401.67	777 802.78 €	855 583.06 €
Collecte OM C7-C2 St Maximin -Nans	120.75	1272.11	153 607.52 €	168 968.28 €
Collecte OM C5-C2 Bras-Pourrières	120.50	1710.16	206 073.92 €	226 681.31 €
Collecte OM St Maximin C3 Ollières-Plan d'Aups-	119.00	1323.52	157 498.88 €	173 248.77 €
Pourcieux et Rougiers				
Collecte Sélective C1 (emballages ménagers) Rougiers - Nans	515.00	246.99	127 199.85 €	139 919.84 €
Pourrières-Plan d'Aups-Ollières				
Collecte en PAV 100 colonnes et +	90.00	1256.80	113 112.09 €	124 423.30 €
Entretien et gardennage du quai de transfert de St Max	9 800.00	12.00	117 600.00 €	129 360.00 €
TOTAL			1 652 895.05 €	1 818 184.55 €

Lot 2- Collecte sélective en point d'apport volontaire, transport des emballages ménagers collectés en porte à porte, tri des déchets recyclables

De Janvier 2016 à Novembre 2016

	Prix unitaire	Total tonnage	Montant HT	Montant TTC
collecte et transport colonne verre	59.00 €	694.64	40 983.47 €	45 081.81 €
collecte et transport colonne emballages	576.00 €	374.05	215 452.80 €	236 998.08 €
collecte et transport colonne JMR	70.00 €	366.69	25 667.95 €	28 234.75 €
tri chargement verre	8.000 €	694.64	5 557.08 €	6 112.79 €
tri conditionnement emballages en PAV	360.00 €	373.45	134 442.00 €	147 886.20 €
tri conditionnement emballages en PAP	360.00 €	148.26	53 373.60 €	58 710.96 €
tri conditionnement JMR	65.00 €	345.00	22 424.68 €	24 667.14 €
Transport emballages ménagers (de Janvier 2016 à Novembre 2016)	54.50 €	112.40	6 125,80 €	6 738,38 €
Transport emballages ménagers (décembre 2016)	54.83 €	35.86	1966.20 €	2162.82 €
TOTAL			505 993.57 €	556 592,93 €

Lot 3 - Gestion des déchetteries

De Janvier 2016 à Novembre 2016

	Prix unitaire	Total	Montant HT	Montant TTC
Entretien et gardiennage déchet ST MAXIMIN	21 304.00	11.00	234 344,00 €	257 778,40 €
Entretien et gardiennage déchet POURRIERES	7 352.00	11.00	80 872,00 €	88 959,20 €
Entretien et gardiennage déchet ROUGIERS	3 274.00	11.00	36 014,00 €	39 615,40 €
Entretien et gardiennage déchet NANS	8 976.00	11.00	98 736,00 €	108 609,60 €
Entretien et gardiennage déchet BRAS	7 815.00	11.00	85 965,00 €	94 561,50 €
Entretien et gardiennage déchet PLAN D AUPS	4 350.00	11.00	47 850,00 €	52 635,00 €
TOTAL			583 781,00 €	642 159,10 €

Décembre 2016

	Prix unitaire	Total	Montant HT	Montant TTC
Entretien et gardiennage déchet ST MAXIMIN	21 474.43	1.00	21 474.43 €	23 621,87 €
Entretien et gardiennage déchet POURRIERES	7 410.82	1.00	7 410.82 €	8 151,90 €
Entretien et gardiennage déchet ROUGIERS	3 300.19	1.00	3 300.19 €	3 630,21 €
Entretien et gardiennage déchet NANS	9 047.81	1.00	9 047.81 €	9 952,59 €
Entretien et gardiennage déchet BRAS	7 877.52	1.00	7 877.52 €	8 665,27 €
Entretien et gardiennage déchet PLAN D AUPS	4 384.80	1.00	4 384.80 €	4 823,28 €
TOTAL			53 495,57 €	58 378,10 €

Lot 4 - Transport et valorisation des encombrants

De Janvier 2016 à Novembre 2016

	Prix unitaire	Total	Montant HT	Montant TTC
Mise à disposition enlèvement et transport des encombrants	44,55 €	3547.78	157 876,21 €	173 663,83 €
Valorisation des encombrants	100,00 €	3547.78	354 778 €	390 255,8 €
TGAP sur Refus	20,08 €	1773.89	35 619,71 €	39 181,68 €
TOTAL			499 543,92 €	549 498,31 €

Décembre 201

	Prix unitaire	Total	Montant HT	Montant TTC
Mise à disposition enlèvement et transport des encombrants	44,77 €	290,60	13 010,16 €	14 311,18 €
Valorisation des encombrants	100,60 €	290,60	29 234,36 €	32 157,80 €
TGAP sur Refus	20,08 €	145,30	2 917,62 €	3 209,39 €
TOTAL			45 162,15 €	49 678,36 €

Lot 5 - Mise à disposition des caissons, enlèvement et transport du bois traité et non traité

De Janvier 2016 à Novembre 2016

	Prix unitaire	Total	Montant HT	Montant TTC
Mise à dispo des caissons, enlèvement et transport du bois traité et non traité pour valorisation	50,80 €	125,04	6 352,03 €	6 987,23 €
Valorisation du bois	15,00 €	125,04	1 875,6 €	2 063,16 €
Total Déchetterie de BRAS			8 227,63 €	9 050,39 €
Mise à dispo des caissons, enlèvement et transport du bois traité et non traité pour valorisation	50,80 €	215,82	10 963,65 €	12 060,02 €
Valorisation du bois	15,00 €	215,82	3 237,30 €	3 561,03 €
Total Déchetterie de NANS LES PINS			14 200,96 €	15 621,05 €
Mise à dispo des caissons, enlèvement et transport du bois traité et non traité pour valorisation	50,80 €	199,96	10 157,97 €	11 173,76 €
Valorisation du bois	15,00 €	199,96	2 999,40 €	3 299,34 €
Total Déchetterie de POURRIERES			13 157,37 €	14 473,10 €
Mise à dispo des caissons, enlèvement et transport du bois traité et non traité pour valorisation	50,80 €	610,34	31 005,27 €	34 105,80 €
Valorisation du bois	15,00 €	610,34	9 155,10 €	10 070,61 €
Total Déchetterie de SAINT MAXIMIN			40 160,37 €	44 176,41 €
TOTAL			75 746,33 €	83 320,96 €

Décembre 2016

	Prix unitaire	Total	Montant HT	Montant TTC
Mise à dispo des caissons, enlèvement et transport du bois traité et non traité pour valorisation	51,05 €	8,72	445,16 €	489,67€
Valorisation du bois	15,08 €	8,72	131,50 €	144,65 €
Total Déchetterie de BRAS			576,65 €	634,32€
Mise à dispo des caissons, enlèvement et transport du bois traité et non traité pour valorisation	51,05 €	15,32	782,09 €	860,29 €
Valorisation du bois	15,08 €	15,32	231,03 €	254,13 €
Total Déchetterie de NANS LES PINS			1 013,11 €	1 114,42 €
Mise à dispo des caissons, enlèvement et transport du bois traité et non traité pour valorisation	51,05 €	14,38	734,10 €	807,51 €
Valorisation du bois	15,08 €	14,38	216,85 €	238,54€
Total Déchetterie de POURRIERES			950,95 €	1 046,04 €
Mise à dispo des caissons, enlèvement et transport du bois traité et non traité pour valorisation	51,05 €	43,08	2 199,23 €	2 419,16 €
Valorisation du bois	15,08 €	43,08	649,65 €	714,61 €
Total Déchetterie de SAINT MAXIMIN			2 848,88 €	3 133,77€
TOTAL			5 389,60 €	5 928,55 €

Lot 6 - Transport et Traitement des déchets verts

De Janvier 2016 à Novembre 2016

	Prix unitaire	Total	Montant HT	Montant TTC
Location caisson 30m3 par mois	118,00 €	33	3 894,00 €	4 283,40 €
Enlèvement et transport	22,91 €	3751,99	85 958,09 €	94 553,90 €
Traitement	25,92 €	3751,99	97 251,32 €	106 976,45 €
TOTAL			183 209,41 €	201 530,35 €

Décembre 2016

	Prix unitaire	Total	Montant HT	Montant TTC
Location caisson 30m3 par mois	118,71 €	3,00	356,13 €	391,74 €
Enlèvement et transport	23,05 €	371,21	8 556,39 €	9 412,03 €
Traitement	26,08 €	371,21	9 681,16 €	10 649,27 €

TOTAL			18 593,68 €	20 453,05 €
--------------	--	--	--------------------	--------------------

Lot 7 - Enlèvement, Transport et Traitement des gravats

De Janvier 2016 à Novembre 2016

	Prix unitaire	Total	Montant HT	Montant TTC
Enlèvement et transport	20,70 €	4502,40	93 199,68 €	102 519,65 €
Traitement	7,90 €	4502,40	35 568,96 €	39 125,86 €
TOTAL			128 768,64 €	141 645,50 €

Décembre 2016

	Prix unitaire	Total	Montant HT	Montant TTC
Enlèvement et transport	20,82 €	234,18	4 875,63 €	5 363,19 €
Traitement	7,95 €	234,18	1 861,73 €	2 047,90 €
TOTAL			6 737,36 €	7 411,09 €

Lot 8 - Transport et Traitement des cartons

De Janvier 2016 à Novembre 2016

	Prix unitaire	Total	Montant HT	Montant TTC
Transport	120,00 €	280,18	33 621,600 €	36 983,760 €
Traitement	11,00 €	280,18	3 081,980 €	3 390,178 €
TOTAL			36 703,580 €	40 373,94 €

Décembre 2016

	Prix unitaire	Total	Montant HT	Montant TTC
Transport	120,72 €	20,98	2 532,71 €	2 785,98 €
Traitement	11,07 €	20,98	232,25 €	255,47 €
TOTAL			2 764,95 €	3 041,45 €

Lot 9 - Transport et Traitement des déchets ménagers et assimilés

De Janvier 2016 à Novembre 2016

	Prix unitaire	Total	Montant HT	Montant TTC
Enlèvement et transport -> Gardanne	10,33 €	5072,88	52 402,850 €	57 643,135 €
Enlèvement et transport -> Cannel	12,05 €	5916,72	71 296,476 €	78 426,124 €
TOTAL			123 699,326 €	136 069,259 €

Lot 10 -Traitement des déchets ménagers et des déchets de balayages

VALTEO

De Janvier 2016 à Novembre 2016

	Prix unitaire	Total	Montant HT	Montant TTC
Traitement Déchets ménagers	75 ,00 €	5 819,04	43 6428,00 €	48 0070,80 €
Traitement déchets de balayage	75 ,00 €	111,20	8 340,00 €	9 174,00 €
TGAP	20,08 €	5 930,24	119 079,22 €	130 987,14 €
TOTAL			563 847,22 €	620 231,94 €

Décembre 2016

	Prix unitaire	Total	Montant HT	Montant TTC
Traitement Déchets ménagers	75,42 €		0,00 €	0,00 €
Traitement déchets de balayage	75,42 €	36,26	2 734,73 €	3 008,20 €
TGAP	20,08 €	36,26	728,10 €	800,91 €
TOTAL			3 462,83 €	3 809,11 €

SEMAG

De Janvier 2016 à Novembre 2016

	Prix unitaire	Total	Montant HT	Montant TTC
Traitement Déchets ménagers	75,00 €	5116,38	383 728,50 €	422 101,350 €
TGAP	20,08 €	5116,38	102 736,91 €	113 010,60 €
TOTAL			486 465,41 €	535 111,95 €

Décembre 2016

	Prix unitaire	Total	Montant HT	Montant TTC
Traitement Déchets ménagers	75,42 €	975,80	73 594,84 €	80 954,32 €
TGAP	20,08 €	975,80	19 594,06 €	21 553,47 €
TOTAL			93 188.90 €	102 507.79 €

✓ MARCHE COLLECTE ET TRAITEMENT DES DECHETS DANGEREUX

En 2016, 105.42 tonnes ont été collectées par SPUR ENVIRONNEMENT, Cela correspond à une dépense de **46 240,24 € TTC**

5,2,2, Collecte des encombrants

Convention avec la Ressourcerie La Courtoise

	Prix unitaire	Tonnage	Coût total €
NANS LES PINS	165,00 €	13,636	2 249,94
OLLIERES	165,00 €	3,49	575,85
PLAN D'AUPS	165,00 €	3,23	532,95
POURCIEUX	165,00 €	6,393	1 054,84
POURRIERES	165,00 €	10,86	1 791,90
ROUGIERS	165,00 €	10,348	1 707,42
SAINT MAXIMIN	165,00 €	51,246	8 455,59
BRAS	165,00 €	6,164	1 017,06
TOTAUX		105,367	17 385,55

5,2,3, Récapitulatif

ANNEE 2016	Montant (€ TTC)
Collecte transports et traitement des déchets ménagers	2 822 211 ,46
Collecte transport et traitement des matériaux issus de collecte sélective (PAV et PAP)	820 936,07
Déchetterie (gestion + transport et traitement des matériaux issus du tri en déchetterie)	1 392 217,10
TGAP	308 743.19
Déchets dangereux	46 240,24
Collecte des encombrants	599 176,67

5,2,4, Convention avec la fédération de chasse

Une convention a été signée avec la fédération de chasse du var afin de collecter les déchets cynégétiques, La Communauté de Communes a un contrat avec l'équarisseur SARVAL AZUR, devenu SECANIM SUD EST au 1^{er} Novembre 2016, afin d'éliminer ces déchets, Ce coût d'élimination est refacturé à la fédération de chasse du var, Il représente pour 2016, la somme de 2184 €.

a. Recettes

i. Soutien Eco-Emballages

La Communauté de Communes reçoit pour la deuxième année, les soutiens financiers du barème E, Cela représente *non communiqué en attente de liquidatif* répartis de la façon suivante :

	2016
SOUTIEN AU SERVICE DE LA COLLECTE SELECTIVE SCS	<i>non communiqué en attente de liquidatif</i>
SOUTIEN A L'ACTION DE SENSIBILISATION SAS	<i>non communiqué en attente de liquidatif</i>
SOUTIEN A LA PERFORMANCE RECYCLAGE SPR	<i>non communiqué en attente de liquidatif</i>
SOUTIEN AUX AUTRES VALORISATIONS HORS COLLECTE SELECTIVE	<i>non communiqué en attente de liquidatif</i>
SOUTIEN AU DEVELOPPEMENT DURABLE	<i>non communiqué en attente de liquidatif</i>

ii. Reprise des matériaux

Montant total à percevoir pour l'année 2016

Année 2016	tonnage	Total (€)
PET ⁵ clair	59.63	12 513,502
PET coloré	11.73	
PEHD ⁶	25.24	
EMR ⁷ +CARTON	306.57	30 363,23
ELA ⁸	17.81	178.55
Alu	2.53	881.95
Acier	32,13	2471,20
JRM	534.056	63 800,51
Verre	694,635	18 832,51
TOTAL	1 682,97	129 273.76

iii. Redevance spéciale

Redevance spéciale	Montant des recettes perçues (€)
Petits Producteurs	103 600,00
Gros Producteurs	193 977,96
TOTAL (€)	297 577,96

iv. Déchets d'Equipements Electriques et Electroniques

Depuis novembre 2007, nous avons signé une convention avec l'OCAD3E pour la reprise des DEEE,

Cette reprise fait l'objet d'une contribution financière de l'ordre de 40 €/t à laquelle s'ajoute une partie fixe de 780 € tous les trimestres,

Les tonnages récupérés dans les déchetteries en 2016, ont permis de percevoir un soutien financier de 19 146 €.

v. ECO FOLIO

En 2009, nous avons signé une convention avec l'eco organisme Eco Folio pour le recyclage des papiers,

Cette reprise fait l'objet d'une contribution financière en fonction des tonnages triés, Montant réellement perçue en 2016 pour l'année 2015 : 18 461,75 €, La participation de 2016 sera versée en 2017,

vi. FERRAILLES

Les ferrailles collectées en déchetterie de Saint Maximin, Rougiers, Plan d'Aups, Nans les Pins, Pourrières ont été rachetées par la société GDE,

Le prix de reprise a fluctué de la façon suivante en 2016 :

GDE

janvier	février	mars	avril	mai	juin	juillet	août	septembre	octobre	novembre	décembre
58 €	50 €	53 €	78 €	118 €	53 €	50 €	50 €	50 €	50 €	53 €	56 €

Cela représente 30 557,33 € pour le rachat de 488,160 tonnes de déchets ferreux et non ferreux,

DECHETTERIES	TONNAGE	PRIX
ST MAXIMIN	290,53	17 823.37€
BRAS	24,100	1397.82€
NANS LES PINS	85,98	5 380,12€
POURRIERES	41,06	2 541.42€
PLAN D'AUPS	29,930	1 812.36€
ROUGIERS	16,56	974.34€
TOTAL	488,160	30 557.33€

Tableau synthétique fonctionnement 2016

Dépenses	Recettes
Contrats prestations de service : 5 989 524,73 €	Soutien Eco-Emballages : 127 700 €
	Reprise des matériaux : 129 273,76 €
Contrat avec équarrisseur : 2184,00 €	Eco-folio (2015) : 18 408,00€
	Redevance spéciale : 297 577,96 €
	Rachat ferrailles : 30 557.33 €
	Fédération de chasse : 2184,00 €
Total (€) : 5 991 708,73 €	Total (€) : 605 701,05 €

b. Fourniture de sacs/bacs

En 2016, la Communauté de Communes a dépensé 38 314.24 € TTC pour l'achat de sacs jetables et 266 980.80 € TTC pour l'achat de bacs (dont les 660L OM et TRI et les 240 L TRI) et de pièces détachées,

c. Maintenance des bacs

Et il a été vendu 99 Bacs de 140 litres et 30 bacs de 240 litres à ordures ménagères,

Le prix des bacs est le suivant :

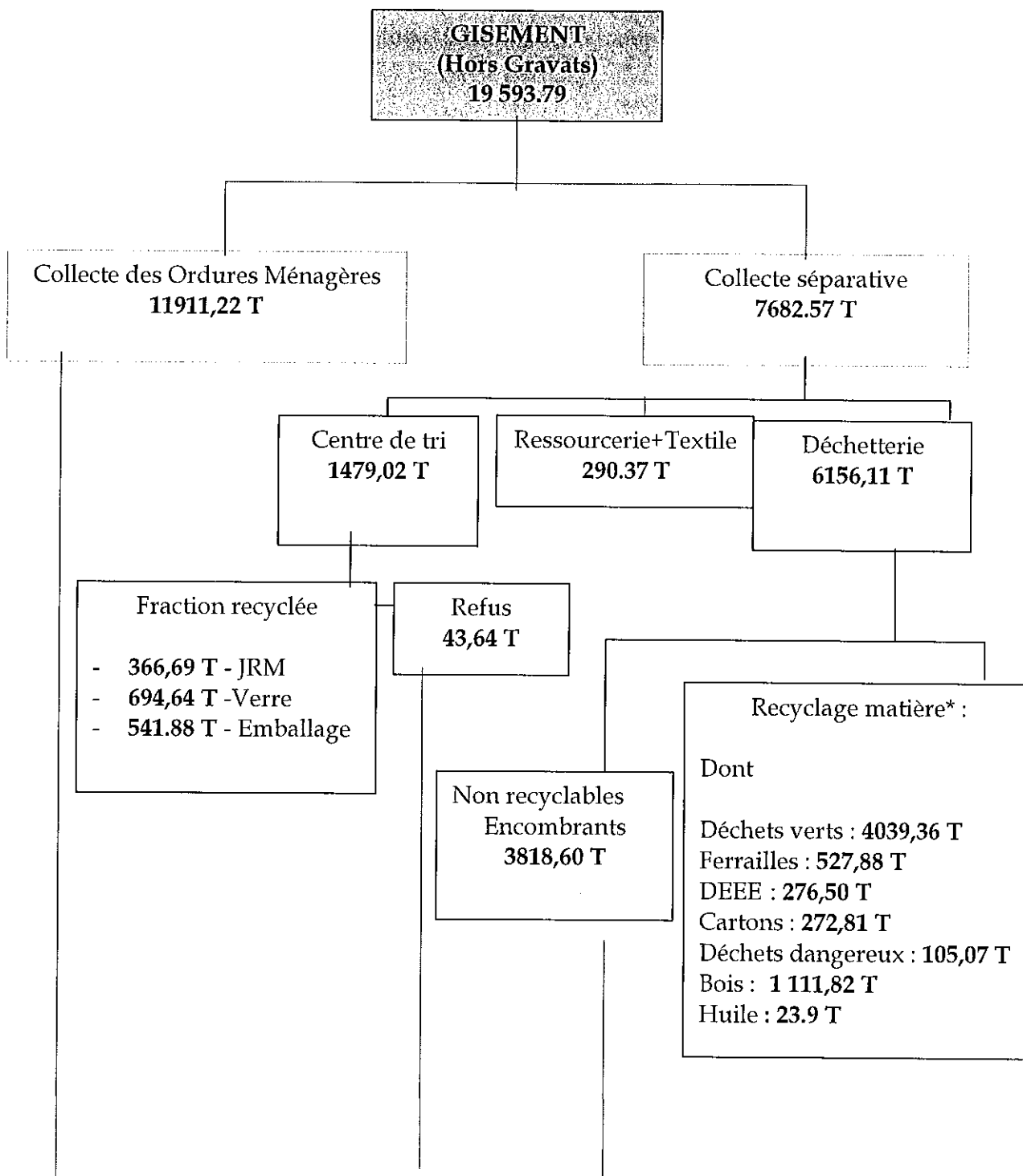
Bacs de 240 litres	27 €
Bacs de 140 litres	21 €

d. Lavage des bacs et colonnes

En 2016, la société ANCO a procédé aux lavages suivants :

- Lavage des bacs OM/ EM : 14 644,30 € TTC
- Lavage des colonnes aériennes, enterrées et semi-enterrées : 26 126,10 € TTC

6. SYNOPTIQUE DES FLUX DE GESTION DES DECHETS



ISDND (Installation de Stockage de Déchets Non Dangereux) 15 773,46 T

7. LE COMPOSTAGE

La campagne de communication lancée en 2011 pour développer et faciliter le compostage individuel des déchets organiques continue encore en 2016, Dans une optique d'optimisation de la collecte des déchets ménagers et, afin de diminuer le volume de déchets traités, des composteurs individuels sont achetés puis distribués aux foyers volontaires, Le kit (composteur, bio seau et un outil aérateur) est proposé aux administrés pour 10 €, Les composteurs sont distribués au siège de la Communauté de Communes, En fonction de la demande (entre 10 et 20 inscrits), des permanences sont organisées dans les autres communes du territoire communautaire, En 2016, 155 composteurs ont été vendus,

8. LE BROYAGE

Le 02 Juin 2016 a été signée une délibération concernant l'attribution de subvention lors de l'acquisition de broyeur par les particuliers. Suite à l'interdiction de brûler les déchets verts (arrêté préfectoral n°2013-05-16), la Communauté de Communes a proposé à ses administrés une alternative, en plus du dépôt en déchetterie, pour éliminer et valoriser leurs déchets verts. Un règlement a alors été adopté et il est convenu que pour l'achat d'un broyeur et sous certaines conditions, l'administré peut recevoir une subvention à hauteur de 20% du prix de son achat, toutes taxes comprises, avec un maximum de 150€ par habitation, située sur le territoire de la Communauté de Communes Sainte Baume Mont Aurélien. Depuis le début de cette campagne et jusqu'en Décembre 2016, il y a eu 18 demandes de subventions et un montant de 1609.69 € versés au total.

9. LES ACTIONS EN MATIERE DE COMMUNICATION

Les actions de communication sont réalisées par deux ambassadeurs du tri encadré par un coordinateur

9.1 Communication de proximité

Les actions de communication de proximité ont été nombreuses durant l'année 2015, Les ambassadeurs ont été présents sur les manifestations organisées par les communes du territoire : Forum des associations, fête de la nature, fête des collégiens, week-end sportif, marchés, Ils ont également été sollicités par des associations environnementales,

Les ambassadeurs de tri ont également effectué du porte à porte auprès des habitants du territoire en fonction des problèmes rencontrés (erreur de tri etc,,,) et des réunions d'informations dans certaines résidences ont été organisées,

Régulièrement les ambassadeurs participent aux caractérisations du flux des déchets recyclables au centre du tri du Muy, Cela permet de définir les différents problèmes de tri existants sur les communes,

9.2. Communication avec les scolaires

Pour la sixième année consécutive, le programme de sensibilisation des scolaires avec la restitution de travaux mis en place par la Communauté de Communes en partenariat avec l'Éducation nationale, a trouvé son aboutissement lors de ce grand rendez-vous annuel, ludique, joyeux et constructif.

La Communauté de Communes organise une Journée de Restitution réunissant toutes les écoles et classes du territoire ayant participées au programme.

Tout au long de l'année scolaire, 32 classes de primaire des communes de Nans les Pins, Pourrières, Plan d'Aups, Bras et Saint Maximin ont bénéficié d'un dispositif pédagogique visant à les initier au respect de l'environnement et à la notion d'éco-citoyenneté. Les séances, animées par Green Concept Environnement, sont destinées à ancrer les bonnes pratiques en matière de tri des déchets tout en ouvrant le champs sur la notion de développement durable.

Il s'agit d'amener les enfants à se poser des questions en apportant les éléments de réponse à une bonne compréhension de la problématique. Synthétiser ces informations permet aux écoliers de déboucher sur des actions concrètes présentées lors de cette journée.

Cette année encore un grand concours de dessin a été organisé et toutes les classes ont été invitées à y participer sur le thème de la protection de l'environnement. Les dessins gagnants étant représentés sur deux camions bennes en service sur le territoire communautaire.